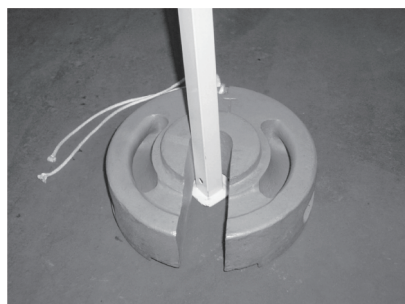


# 鋳物ウエイト

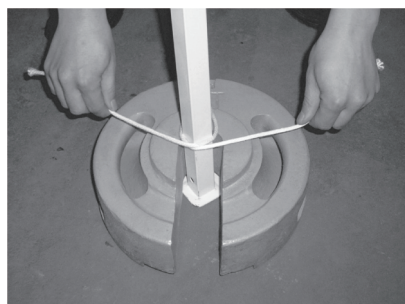
## 鋳物ウエイト 使用方法

使用方法を動画で  
ご確認ください。

動画で  
チェック

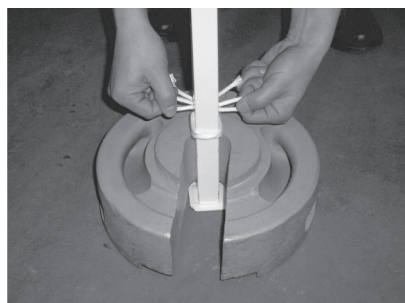


①ウエイトのくぼみ  
を使って支柱にかぶ  
せます。



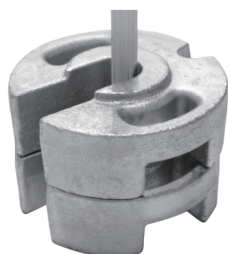
②ウエイトの穴と支柱  
に紐を回します。

※紐は商品に付属しておりま  
せんのでご用意ください。



③しっかりと紐を結ん  
で固定します。

ウエイトを重ねてご使用いただくと  
風対策効果が高まります。



## ご使用上の注意

**!** テントは強風では使用しないでください。

目安として、ビューフォート風力階級の[6]かそれ以上の  
状況では使用しないでください。なお、[5]かそれ以下の  
場合でも、突風によりテントが飛ばされないよう、風対策  
は必ず行なってください。

### ビューフォート風力階級

風力階級	風速(m/s)	地表物の状態(陸上)	使用可否
0	0.0≤0.2	静穏。煙はまっすぐに 昇る。	◎
1	0.3≤1.5	風向きは煙がなびくので わかるが、風見には感じない。	◎
2	1.6≤3.3	顔に風を感じる。木の 葉が動く。風見も動きだす。	◎
3	3.4≤5.4	木の葉や細かい小枝が たえず動く。軽く旗が開く。	◎
4	5.5≤7.9	砂埃がたち、紙片が舞い 上がる。小枝が動く。	◎
5	8.0≤10.7	葉のある灌木がゆれはじめる。 池や沼の水面に波頭がたつ。	○
6	10.8≤13.8	大枝が動く。電線が鳴る。 傘はさしにくい。	×
7	13.9≤17.1	樹木全体がゆれる。風に 向かっては歩きにくい。	×

**!** 悪天候時の破損には保証がききません。

本テントは簡易利用を目的として設計されており、常設  
には適しておりません。風対策品をご活用いただいても、  
風・雨・雷・雪など悪天候の場合は、テントが破損  
する恐れがありますので、ご利用はおやめください。天  
候不順が原因で破損したテントのクレームは一切保証が  
ききませんので、あらかじめご了承ください。

《お問合せ先》

**株式会社 来夢**

TEL:050-8882-5767  
<https://www.ezup.co.jp>