



ポイントは5つ、
必ず読んでネ!!



【日本総代理店】

(株) 来夢 TEL 059-378-6648 FAX 059-378-6436
<http://www.ezup.co.jp>



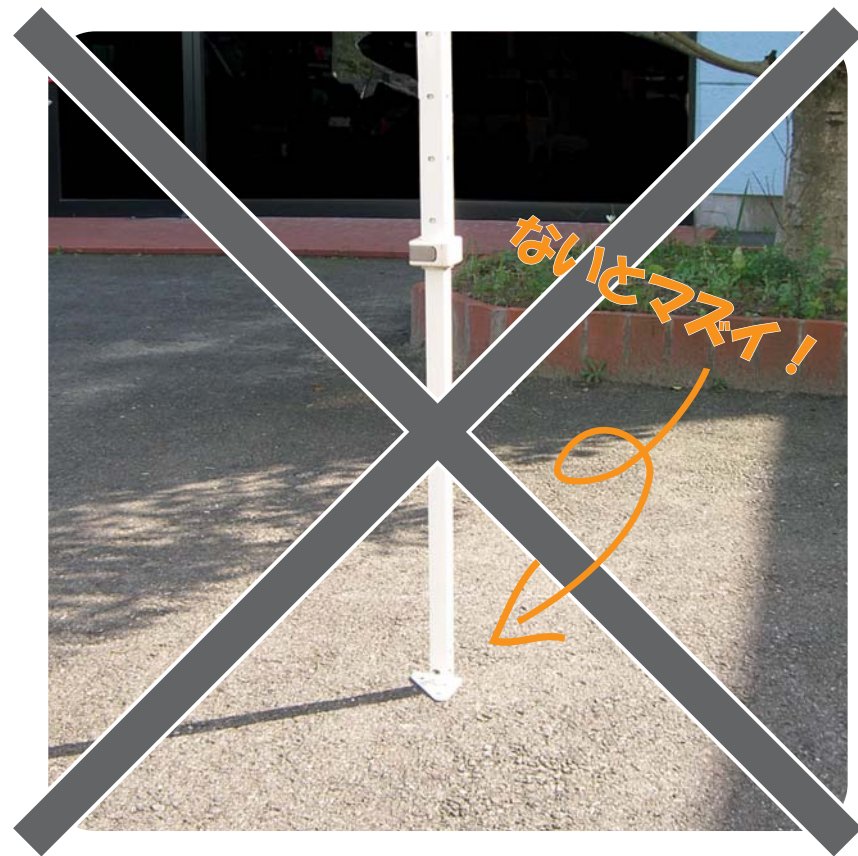
安全に、末永く使って頂くために、
別冊の取扱説明書もお読みください。

① 風対策は必須です！

※全モデル対象



ウエイトバッグ使用例（杭も効果的です）



突風でテントが飛ばされて危険です！

② 開閉は偶数

(2か4名)で!



設営・収納は 2 名で、3mX6m は 2 名か 4 名で!



1 名、3 名、5 名はトラブルのもと!

③ 天幕固定ナットはきつく締める



きつく締めてこそフレーム強度が保てます



手で仮締めは厳禁!!

天幕はフレームに固定して開閉可能



④ 開閉時は指定箇所を握ります ※全モデル対象

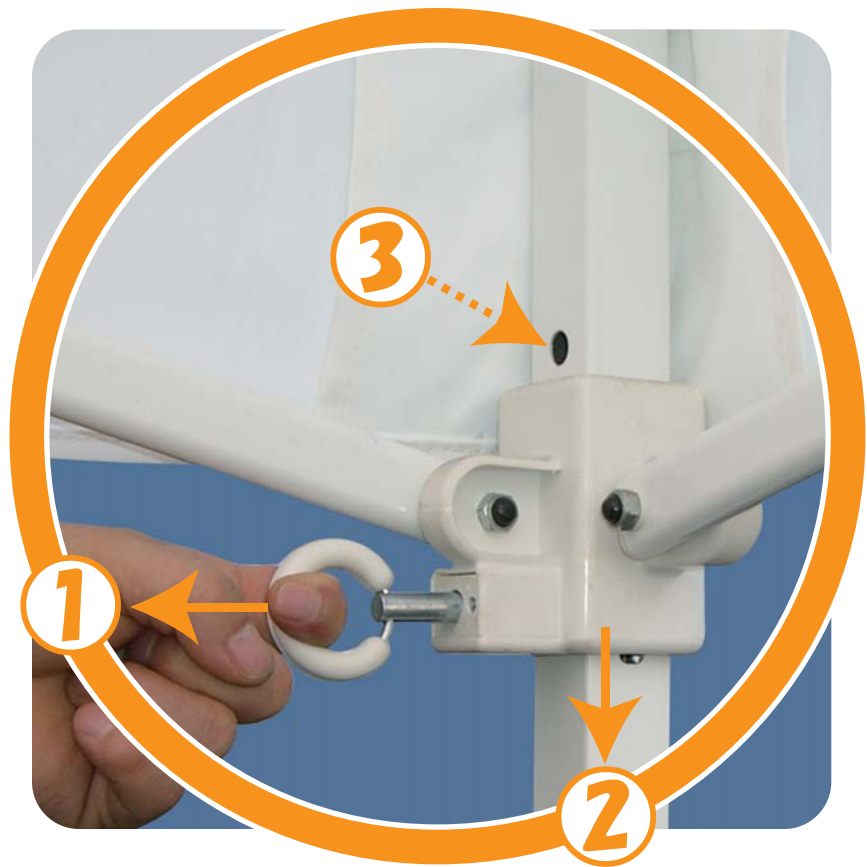


ステッカーの **OPEN** か **CLOSE** を握ります

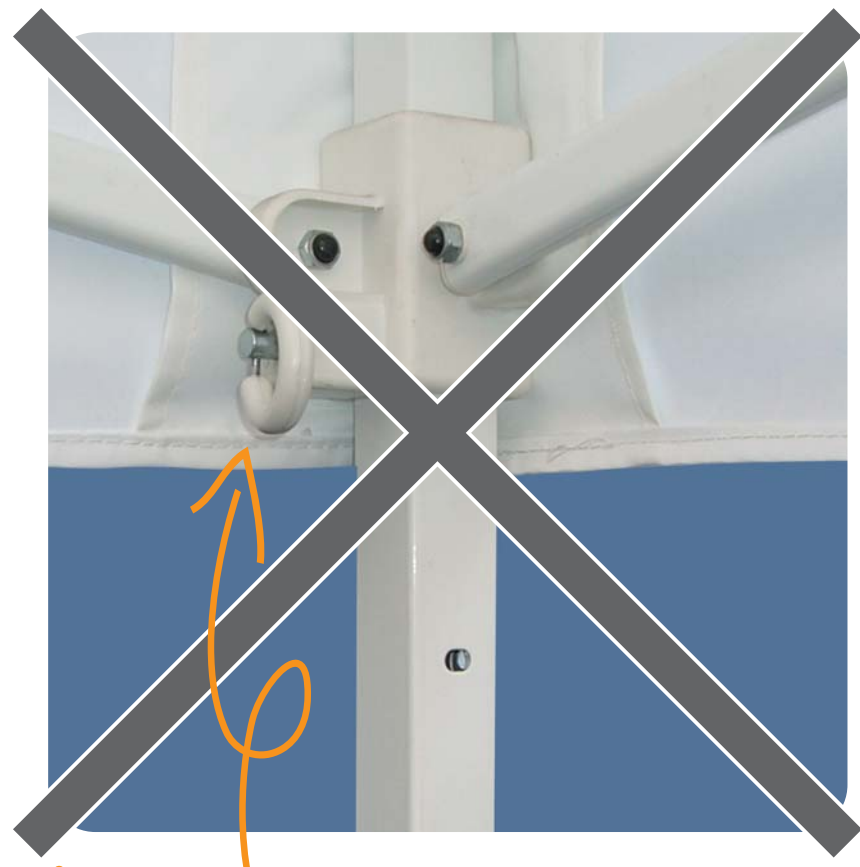


コーナー支柱、ばらばらは厳禁!!

⑤ たたむ前にロックを解除しましょう



①ピンを引いて、②下げて、③穴を確認・・・



忘れてたたむとフレームが破損します！