

プリント見積依頼書 (A)~(C)をご記入のうえ正規販売店までお送りください。

(A) ご発注元

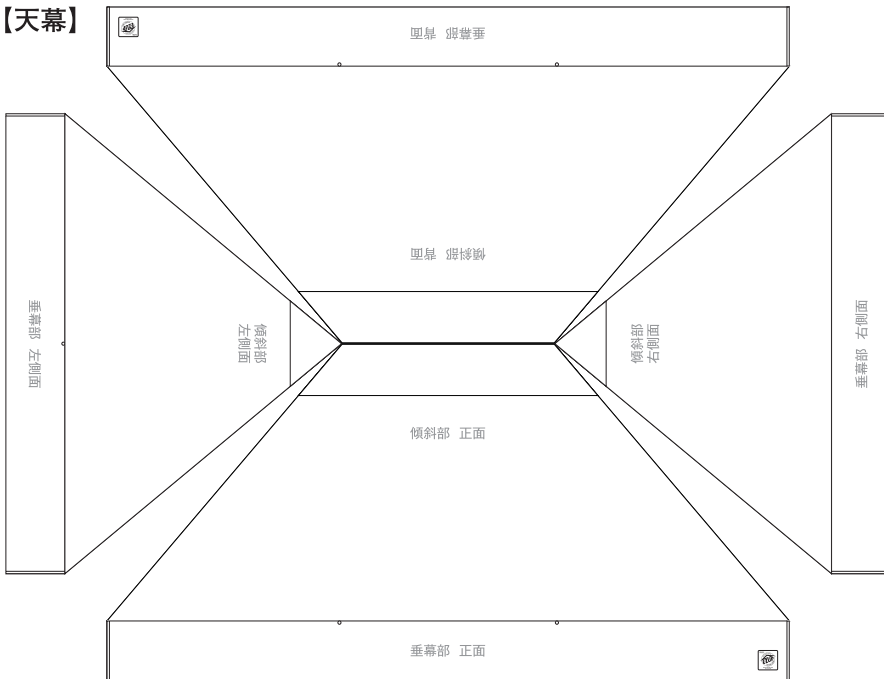
会社名	様	TEL	
ご担当	様	FAX	
メールアドレス		返信方法	<input type="checkbox"/> FAX <input type="checkbox"/> メール <small>ご希望の返信方法□にチェックをいれてください</small>
ご住所	〒		

(B) 型番

プリントを施す商品	天幕・横幕色：
その他の商品	

(C) プリント内容 ※ご希望のプリント内容を下記図にご記入ください。

【天幕】



※ DMJ29、DMJ35 は傾斜部のプリント不可

【横幕】

【SPツール】

SPツールは完全データ入稿をお願いさせて頂いております。そのためプリント内容は不要です。ご発注の際にはデザイン用テンプレートをご活用の上、データをご入稿ください。

▼テンプレートのダウンロードはこちらから
https://www.ezup.co.jp/support_agency.php

(D) 書体・プリント色 ※ご指定がある場合はご記入ください。

書体	
プリント色	

- ロゴをプリントされる場合、ロゴデータをご送付ください。
※ロゴサイズが算出できるものであれば画像データ・FAX可。
 ※ご発注後、プリントする際にはパス・文字共にアウトラインのかかったイラストレーター形式のデータが必要となります。
- 書体一覧に記載のない書体はロゴデータとしてご入稿ください。
- プリント色一覧に記載のないプリント色はフルカラープリントになります。
- 納期はワンポイントプリントの場合約15日、全面プリントの場合約30日、特注・複数色天幕+ワンポイントプリントの場合約45日となります。
(納期はご発注日ではなくプリントレイアウト決定からの計算になります)

備考

和文書体No.

- F01 書体 みほん ミホン 123
- F02 書体 みほん ミホン 123
- F03 書体 みほん ミホン 123
- F04 書体 みほん ミホン 123
- F05 書体 みほん ミホン 123
- F06 書体 みほん ミホン 123
- F07 書体 みほん ミホン 123

欧文書体No.

- F08 **SAMPLE** 123
sample
- F09 **SAMPLE** 123
sample
- F10 **SAMPLE** 123
sample
- F11 **SAMPLE** 123
sample
- F12 **SAMPLE** 123
sample

プリント色No.

- | | | | | |
|-------|-------|-------|-------|-------|
| C01 白 | C02 黒 | C03 赤 | C04 緑 | C05 青 |
| C06 黄 | C07 紺 | C08 紫 | C09 金 | C10 銀 |